

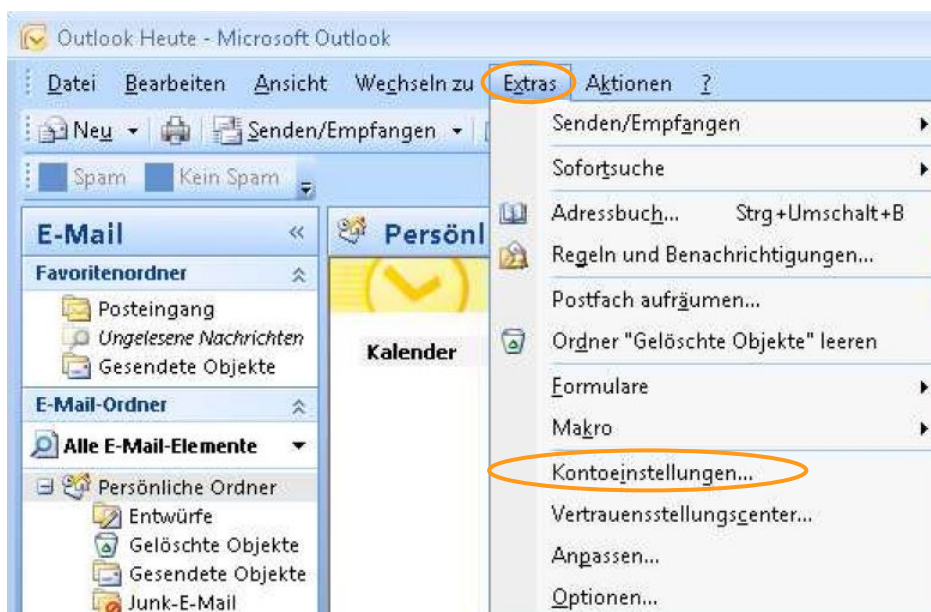
E-Mail-Kontoeinrichtung

E-Mail Konfiguration mit **Outlook 2007**

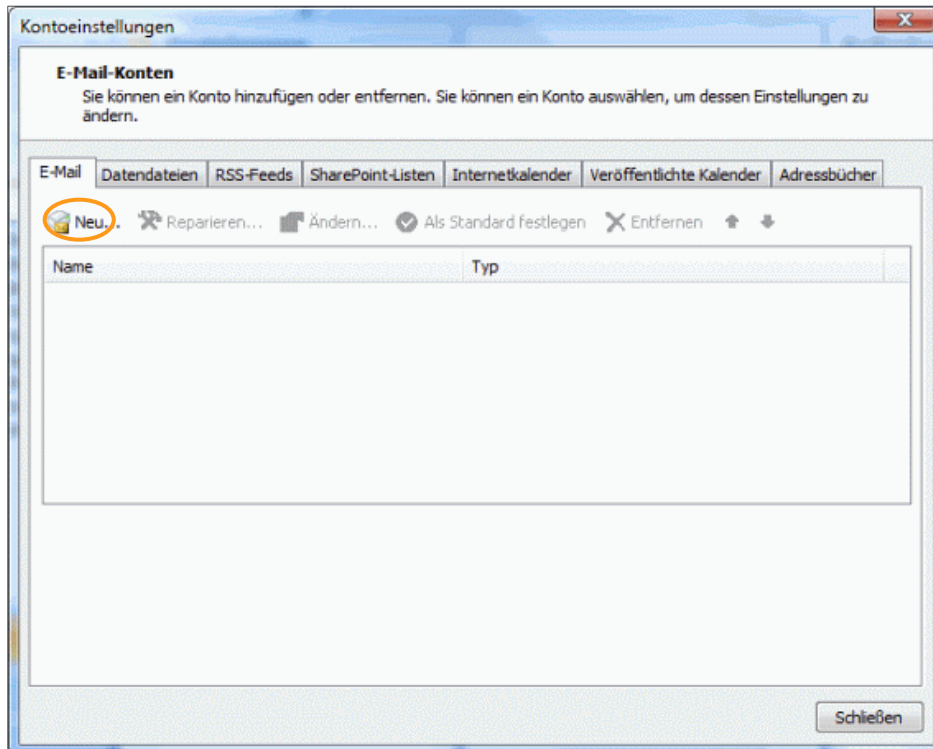
Wie richten Sie Ihr E-Mail-Konto mit Outlook 2007 ein?

1. E-Mail-Konten-Verwaltung

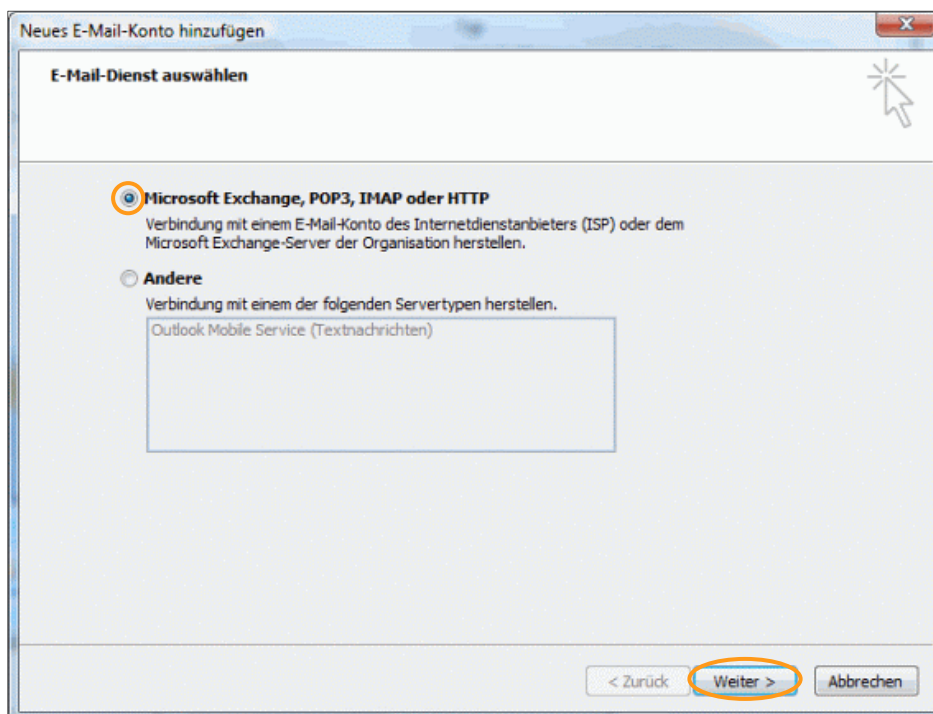
Starten Sie Outlook und klicken Sie auf „Extras“ und anschließend auf „Kontoeinstellungen“.



Wählen Sie „Neu“ aus, um ein neues Konto anzulegen.



Wählen Sie den Punkt „Microsoft Exchange, POP3, IMAP oder HTTP“ aus und klicken Sie auf „Weiter“.



Wählen Sie nun das Fenster „Servereinstellungen oder zusätzliche Servertypen manuell konfigurieren“ aus und klicken Sie auf „Weiter“.

The screenshot shows a window titled 'Neues E-Mail-Konto hinzufügen' with a close button in the top right. The main heading is 'Konto automatisch einrichten'. Below this, there are four input fields: 'Ihr Name:' with a placeholder 'Beispiel: Melanie Speckmann', 'E-Mail-Adresse:' with a placeholder 'Beispiel: melanie@contoso.com', 'Kennwort:', and 'Kennwort erneut eingeben:'. A note below the password fields says 'Geben Sie das Kennwort ein, das Sie vom Internetdienstanbieter erhalten haben.' At the bottom left, there is a checked checkbox labeled 'Servereinstellungen oder zusätzliche Servertypen manuell konfigurieren'. At the bottom right, there are three buttons: '< Zurück', 'Weiter >', and 'Abbrechen'.

Wählen Sie „Internet-E-Mail“ aus und klicken Sie auf „Weiter“.

The screenshot shows the same window titled 'Neues E-Mail-Konto hinzufügen' with a close button. The main heading is 'E-Mail-Dienst auswählen'. There are three radio button options: 'Internet-E-Mail' (selected), 'Microsoft Exchange', and 'Andere'. Under 'Internet-E-Mail', the text says 'Verbindung mit dem POP-, IMAP- oder HTTP-Server herstellen, um E-Mail-Nachrichten zu senden und zu empfangen.' Under 'Microsoft Exchange', it says 'Verbindung mit Microsoft Exchange herstellen, um auf Ihre E-Mails, den Kalender, Kontakte, Faxe und Voicemail zuzugreifen.' Under 'Andere', it says 'Verbindung mit einem der folgenden Servertypen herstellen.' Below this, there is a list box containing 'Outlook Mobile Service (Textnachrichten)'. At the bottom right, there are three buttons: '< Zurück', 'Weiter >', and 'Abbrechen'.

2. Auswahl des Kontotyps

Sie haben unter dem Punkt „Kontotyp“ zwei Arten von E-Mail-Empfang zur Auswahl:

- POP3: Bei diesem Protokoll werden Ihre E-Mails auf Ihren Computer heruntergeladen und gespeichert, wodurch Sie Ihre E-Mails jederzeit auch offline lesen können. (Für die Verwendung bei mehreren Geräten nicht zu empfehlen.)

- IMAP: Bei dieser Variante verbleiben Ihre E-Mails auf dem Server. Beim Lesen wird jeweils immer eine Kopie vom Server heruntergeladen.

Sollten Sie sich nicht sicher sein welche Variante für Sie die geeignetste ist, so empfehlen wir: POP3.

2.1. Einstellungen für POP3:

Folgende Einstellungen sind beim Servertyp POP3 notwendig:

- Posteingangsserver: mail.kabelplus.at (Port 110 bzw. 995 mit STARTTLS)
- Postausgangsserver: mail.kabelplus.at (Port 25)
- Benutzername: Mailkonto" (z.B. x1234a00)
- Das Kennwort ist das Kennwort der jeweiligen Mailbox.

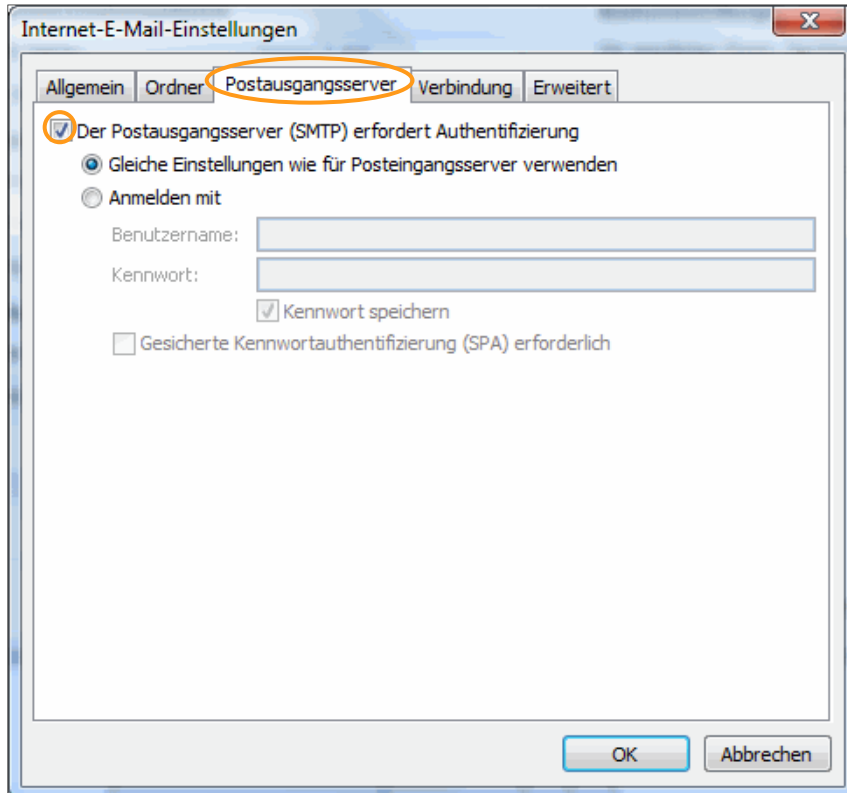
2.2. Konfiguration mit IMAP

Folgende Einstellungen sind beim Servertyp IMAP notwendig:

- Posteingangsserver: imap.kabelplus.at (Port 143 bzw. 993 mit STARTTLS)
- Postausgangsserver: mail.kabelplus.at (Port 25)
- Der Benutzername ist nicht die E-Mail-Adresse, sondern die Mailboxnummer (erste Mailbox endet auf a00, die zweite a01 usw.).
- Das Kennwort ist das Kennwort der jeweiligen Mailbox.

Klicken Sie anschließend auf „Weitere Einstellungen“.

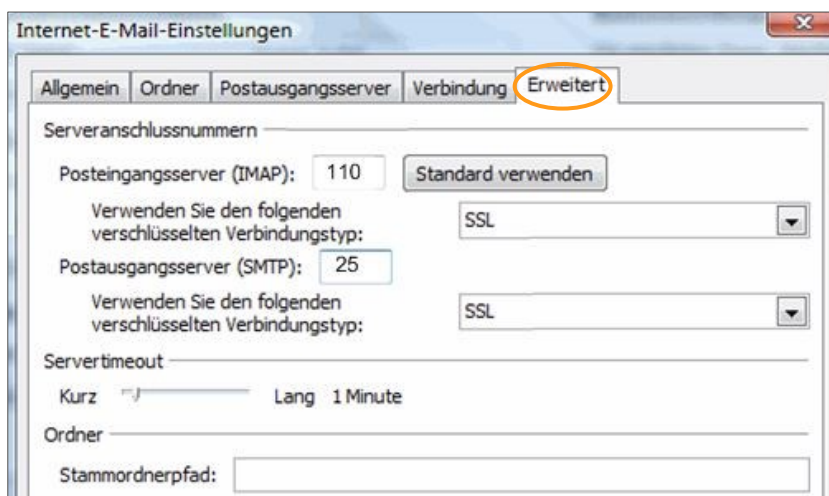
Klicken Sie auf die Registerkarte Postausgangsserver und markieren Sie das Kästchen „Der Postausgangsserver (SMTP) erfordert Authentifizierung“.



Wählen Sie nun den Reiter „Erweitert“ aus und aktivieren Sie jeweils für den Posteingangs- und den Postausgangsserver SSL.

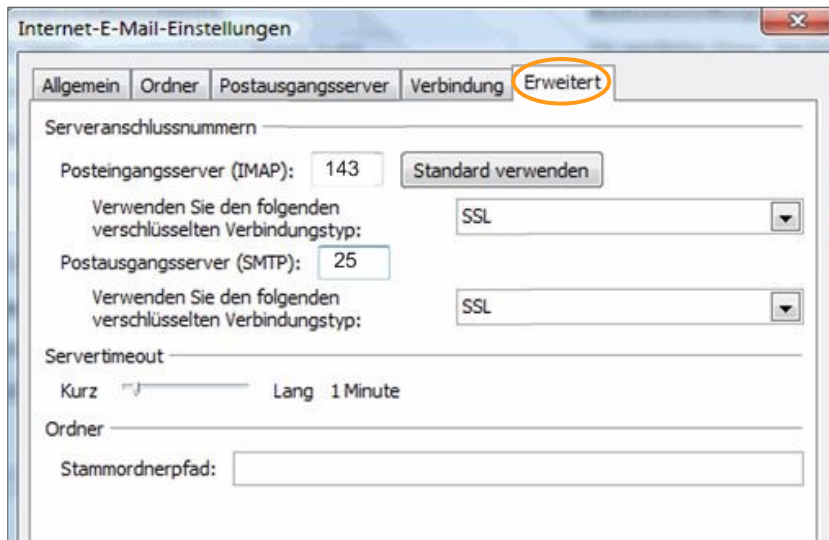
POP3:

- Posteingangsserver: Port 110 bzw. 995 mit STARTTLS
- Postausgangsserver: Port 25



IMAP:

- Posteingangsserver: Port 143 bzw. 993 mit STARTTLS
- Postausgangsserver: Port 25



Klicken Sie auf „OK“ um Ihre Eingaben zu speichern. Sie kommen nun zum vorherigen Fenster retour. Klicken Sie auf „Weiter“ um die Kontoeinstellungen abzuschließen.