

Anleitung: WLAN-Passwort ändern

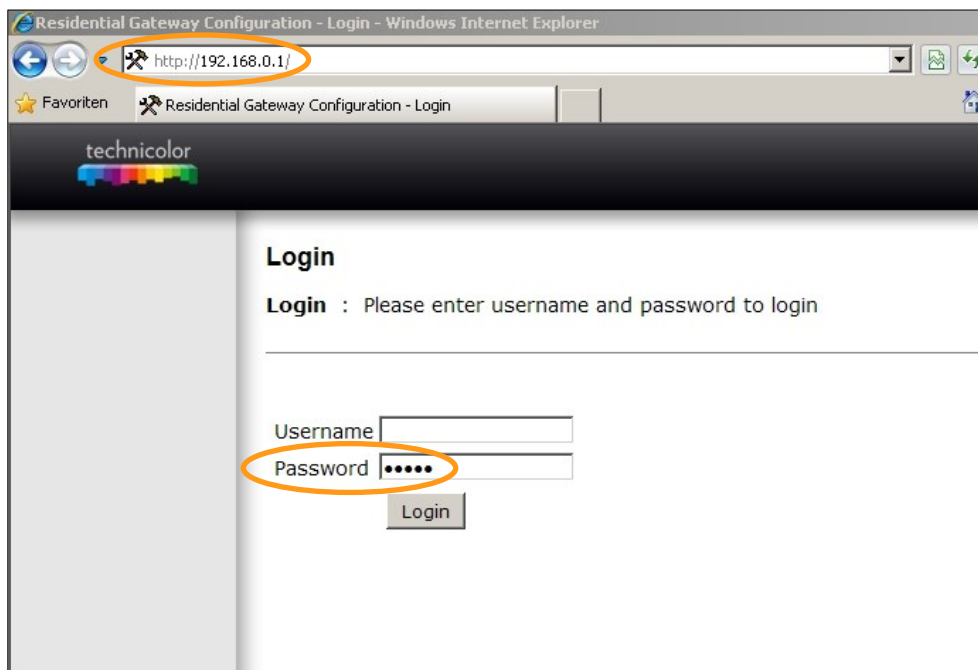
Anleitung zur Änderung des vorkonfigurierten
WLAN-Passwortes für das Modem
Technicolor 7200.20 & TC7210



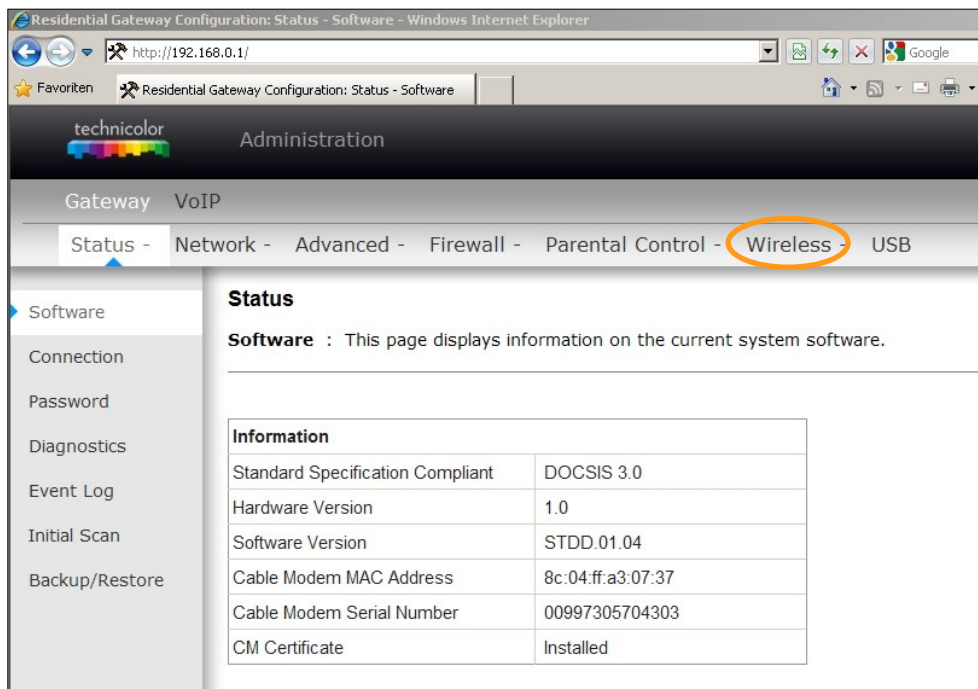
Änderung des vorkonfigurierten WLAN-Passwortes:

Quelle: <http://vector.pl/produkty/modem-telefoniczny-z-wifi-technicolor-tc-7200-20/>
<http://www.technicolor.com/en/who-we-are/press-news-center/news/premium-data-voice-and-wi-fi-terminal-adaptor-designed-digital-cable-networks>

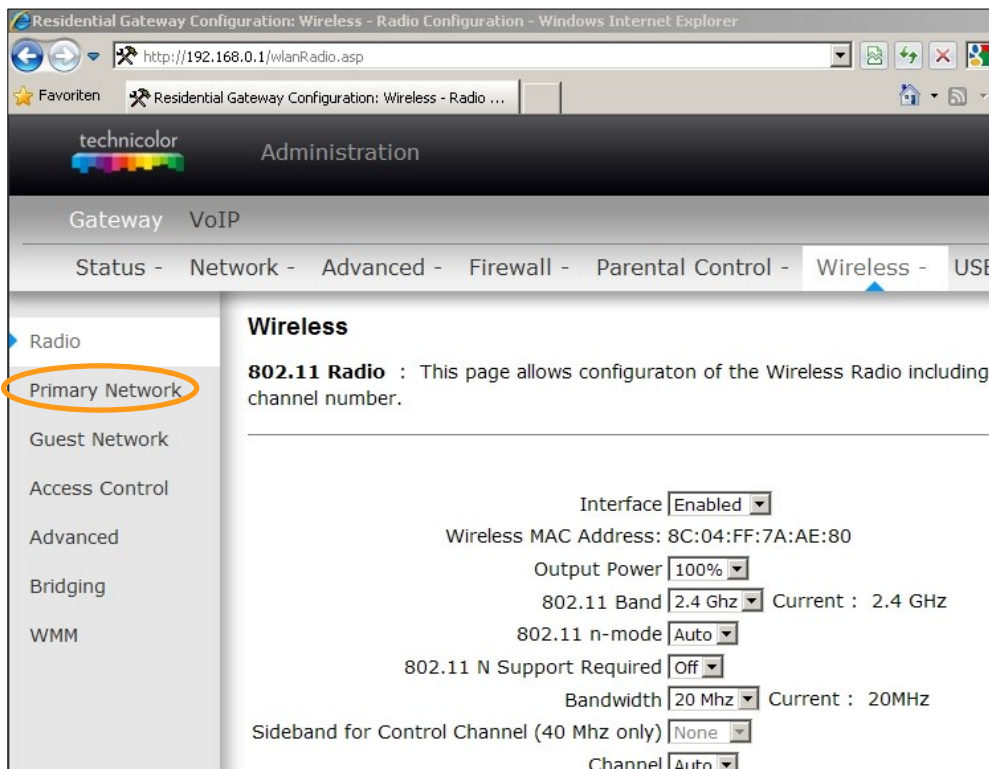
Öffnen Sie nun den Browser und tragen Sie in der Adresszeile **http://192.168.0.1** ein.



Das Feld „Username“ lassen Sie frei und tragen Sie in das „Passwort“-Feld **„admin“** ein. („admin“ = Standard Username-Passwort; falls Sie dieses Passwort bereits geändert haben, verwenden Sie Ihr aktuelles Passwort) Klicken Sie anschließend auf **„Login“**. Im nachfolgenden Feld wählen Sie **„Wireless“** aus.



Anschließend gehen Sie in den Bereich „**Primary Network**“.



Unter „**WPA Pre-shared Key**“ haben Sie die Möglichkeit Ihr neues Passwort einzugeben (Vorgabe: mindestens 8 Zeichen).

Um das neue Passwort zu bestätigen und zu speichern klicken Sie zum Abschluss auf „**Apply**“.

Wi-Fi 5G

- Primary Network
- Guest Network
- Access Control
- Advanced
- Bridging
- WMM

WPA Enterprise

WPA-PSK

WPA2 Enterprise

WPA2-PSK

WPA/WPA2 Encryption

WPA Pre-shared Key

Show Key

RADIUS Server

RADIUS Port

RADIUS Key

Group Key Rotation Interval

WPA/WPA2 Re-auth Interval

WEP Encryption

Shared Key Authentication

802.1x Authentication

Network Key 1

Network Key 2

Network Key 3

Network Key 4

Current Network Key

Passphrase