

Anleitung: WLAN-Passwort ändern

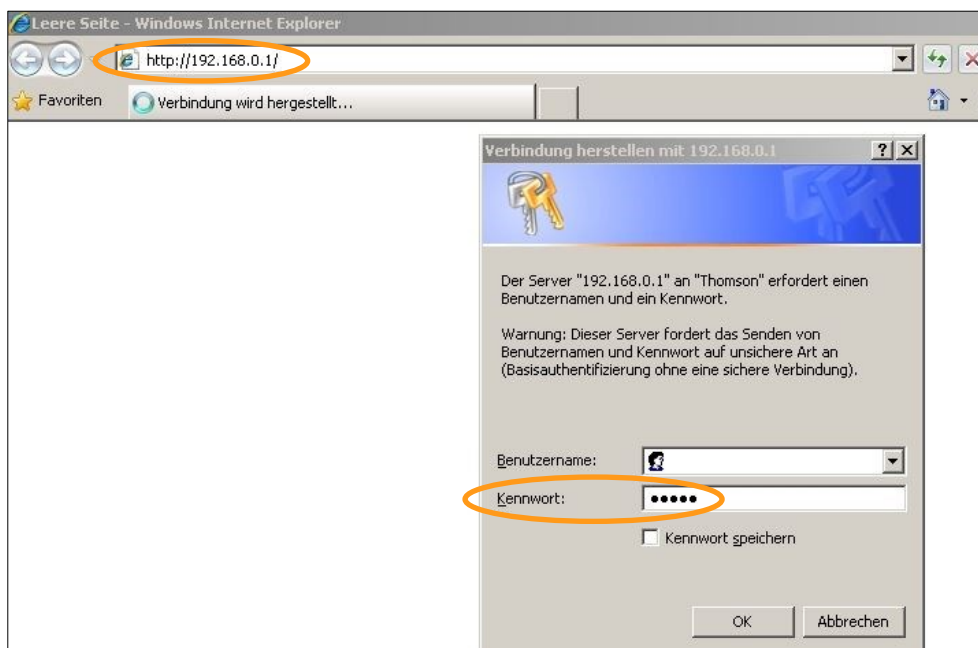
Anleitung zur Änderung des vorkonfigurierten WLAN-Passwortes für das Modem **Thomson TWG 870**



Quelle:
http://www.primacom.de/download/pdf/Bedienungsanleitung_WLAN-Modem_Thomson_TWG870.pdf

Änderung des vorkonfigurierten WLAN Passwortes:

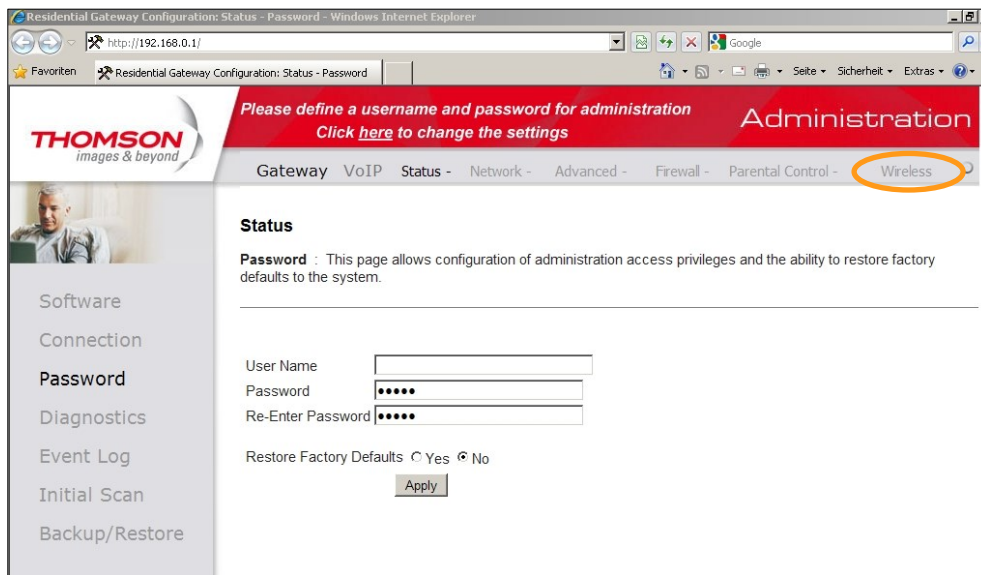
Öffnen Sie nun den Browser und tragen Sie in der Adresszeile **<http://192.168.0.1>** ein.



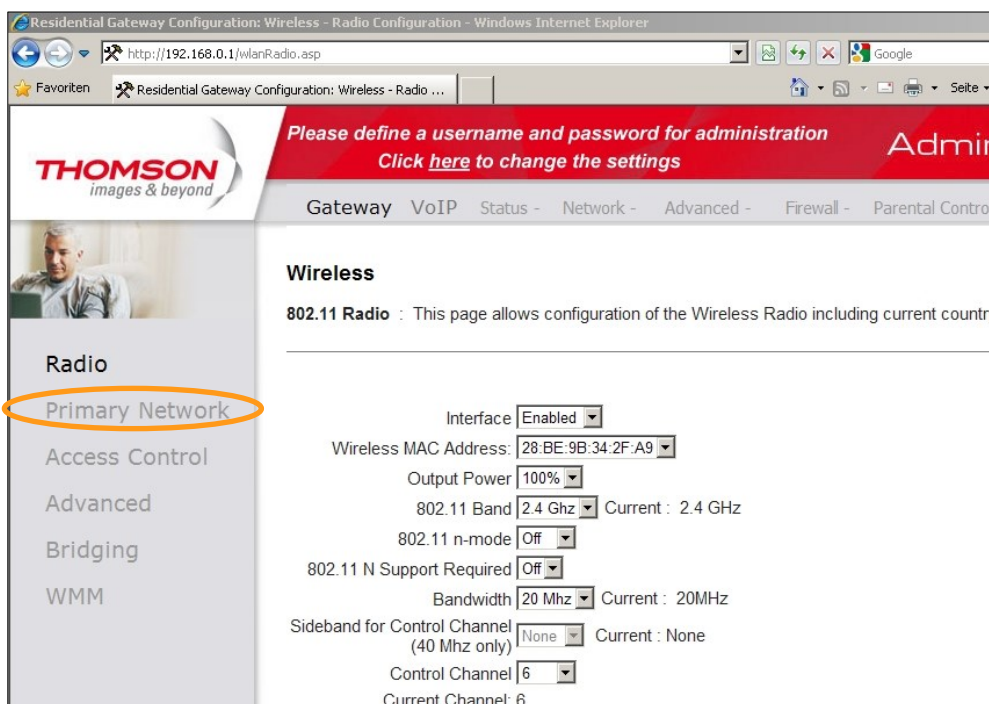
Tragen Sie in das „Kennwort“-Feld **„admin“** ein und lassen Sie das Feld „Benutzername“ frei. („admin“ = Standard Username-Passwort; falls Sie dieses Kennwort bereits geändert haben, verwenden Sie Ihr Aktuelles) Bestätigen Sie den Vorgang mittels des **„OK“**-Buttons.

Sie gelangen im nächsten Schritt zum Status-Bereich. Hier können Sie (falls gewünscht) Ihr Passwort für die Thomson-Seite – allerdings nicht das WLAN-Passwort – ändern.

Klicken Sie als nächsten Schritt auf die Rubrik **„Wireless“**.



Anschließend gehen Sie in den Bereich „**Primary Network**“.



Unter „**WPA Pre-shared Key**“ haben Sie die Möglichkeit Ihr neues Passwort einzugeben (Vorgabe: mindestens 8 Zeichen).

Um das neue Passwort zu bestätigen und zu speichern klicken Sie zum Abschluss auf „**Apply**“.

Primary Network

Access Control
Advanced
Bridging
WMM

© - Thomson - 2007

Primary Network Thom_D0047808 (28:be:9b:34:2f:a9)

Primary Network Enabled

Network Name (SSID) Thom_D0047808

Closed Network Open

AP Isolate Disabled

WPA Disabled

WPA-PSK Enabled

WPA2 Disabled

WPA2-PSK Enabled

WPA/WPA2 Encryption TKIP/AES

WPA Pre-Shared Key

Show Key

RADIUS Server 0.0.0.0

RADIUS Port 1812

RADIUS Key

Group Key Rotation Interval 0

WPA/WPA2 Re-auth Interval 3600

WEP Encryption Disabled

Shared Key Authentication Optional

802.1x Authentication Disabled

Network Key 1

Network Key 2

Network Key 3

Network Key 4

Current Network Key 1

PassPhrase

Generate WEP Keys

Apply